

A collection of fashion accessories including handbags, sunglasses, and shoes in various colors like purple, magenta, yellow, and green.

Colorez
votre
futur !

The Pantone logo, consisting of a solid purple square with the word "PANTONE" and a registered trademark symbol in white.

PANTONE®



**Qui peut imaginer vivre
dans un monde en noir
et blanc ?**

x-rite

PANTONE®

Non, jamais!



Mais pourquoi les couleurs sont elles si importantes pour nous ?

La couleur est le premier critère
que nous reconnaissons et
l'attribut dont nous nous
souvenons le plus longtemps



Le défi des couleurs

Trouver la bonne couleur, la communiquer et la teindre avec constance est l'un des challenges de notre travail quotidien



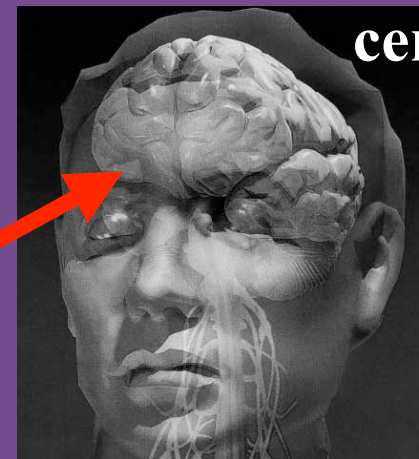
La perception des couleurs



Source de lumière



oeil



cerveau



objet

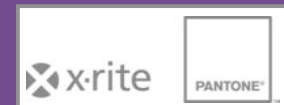
L'oeil humain



Un instrument excellent

Mais

- Mémoire coloristique inexacte
- Perception variable d'une personne à une autre
- L'oeil peut percevoir 7 à 10 millions de couleurs



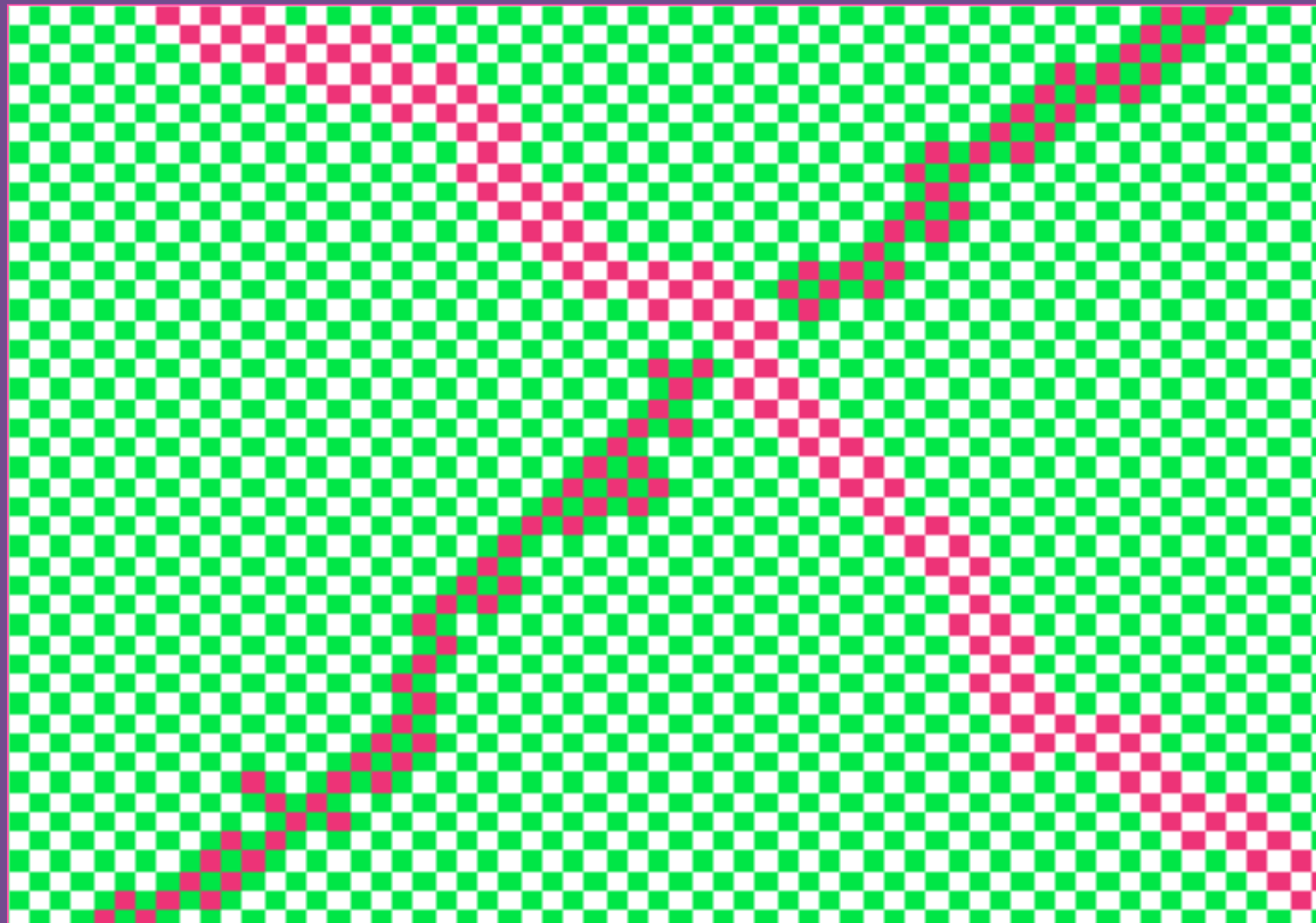
Illusion d'optique



Combien de couleurs?

x-rite

PANTONE



Quel age ont vos yeux ?



Claude Monet jeune ...



... et plus agé

TEST de couleurs

Le test de Farnsworth
Munsell 100-Hue

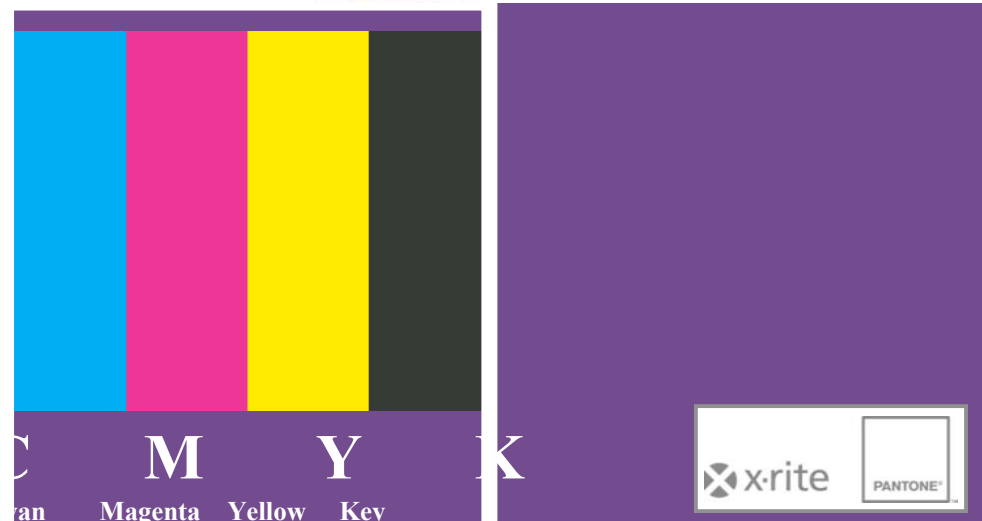
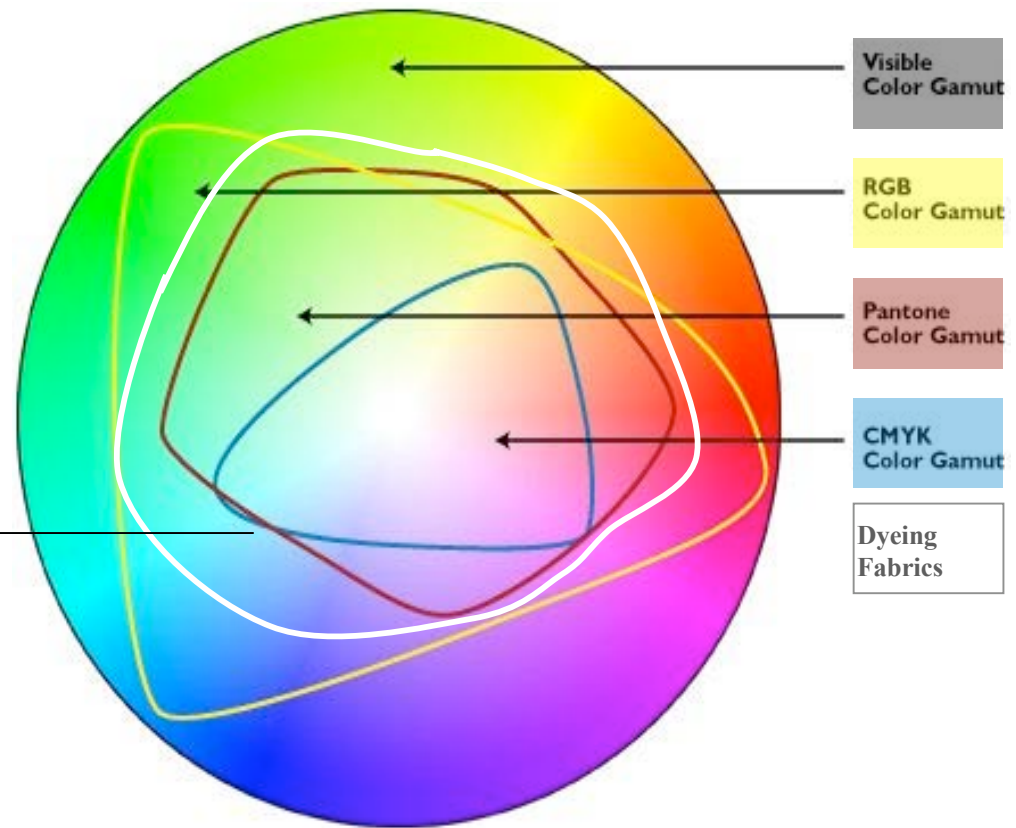


- + Il comprend 4 lignes et 85 couleurs mobiles
- + Il faut ranger toutes les couleurs dans l'ordre correct de teinte
- + 8% des hommes et 0,5% des femmes souffrent d'un daltonisme partiel

Espace colorimétrique

Graduation de l'espace Colorimétrique :

1. Espace visible / Oeil
2. Ecran
3. Tissu teint
4. Pantone
5. Impression





Le langage des Couleurs ...



..et l'autorite
globale de la
couleur!



TM

PANTONE®

+ Fondé en 1962 par Lawrence Herbert au New Jersey

+ Leader mondial dans le référencement des couleurs pour une grande variété d'industries

+ Acquis en 2007 par X-Rite Inc., société américaine spécialisée dans la mesure de la couleur



Groupes cibles pour PANTONE® Fashion+Home

1. Détaillants et Marques

(Vêtements, chaussures, accessoires de maison, intérieur automobile et des industries textiles)

2. Départements achats / agents locaux

3. Ateliers de teinture / Fabricants



Nos buts

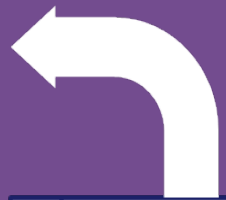
- + Rendre la communication des couleurs plus rapide et plus sûre
- + Accélérer le processus de teinture
- + Harmoniser les matériaux
- + Améliorer la qualité des couleurs
- + Réduction des coûts et des délais



Cheminement

de la couleur

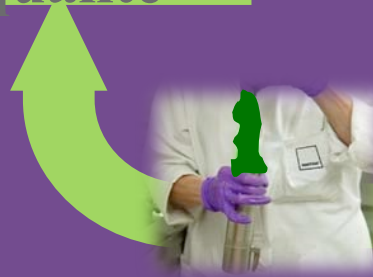
Chaque couleur doit passer 5 étapes parfois en des lieux différents dans le monde, avant d'être finalement approuvée. Nous avons des solutions et un support pour tout le monde dans ce cycle de gestion de couleurs!



5 Fabricant



4 Contrôle qualité



3 Atelier de teinture

2 Département achats



1 Département design



3 Leaders...

Travaillent depuis 2007 ensemble pour vous offrir la solution parfaite de gestion des couleurs sans avoir à adopter plusieurs méthodes



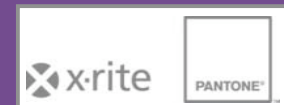
Gestion des couleurs et technologies de mesures



Selection, referencement
Et communication des
couleurs



Colorants et applications
technologiques specialisées



Parfaite
GESTION DES COULEURS
du design à la production





Produits Coton (TCX – Colors)

Les produits
coton sont
toujours
fabriqués au
siège
américain de
Carlstadt.
Depuis la
coopération
avec Clariant
Dyestuff fin
2007, Pantone
n'utilise que
Clariant pour
la teinture des
échantillons.



Cotton Passport

(TCX-Colors)

On l'emporte partout avec soi. Ce livre compact et portable recèle tous nos coloris, soit 1925, sous forme d'échantillons de coton – particulièrement pratique grâce à sa fabrication en accordéon, pliable et dépliant à volonté. De conception chromatique et durablement fixé, le PANTONE® cotton passport se prête parfaitement à la sélection rapide de coloris, que vous soyez dans votre bureau ou en voyage.



Prix: 495€

Code: FFC 104



Cotton Planner

(TCX-Colors)



Trouver la bonne nuance est à présent un vrai jeu d'enfant. Organisé selon un modèle chromatique par famille de couleur, ce volume de référence compact contient plus de 1900 pastilles dans un seul classeur au maniement pratique. Voici un guide de couleurs idéal pour ceux qui doivent faire un choix rapide. Le produit comporte un téléchargement pour les couleurs du système PANTONE FASHION + HOME.

Prix : 795€

Code: FFC 105



Cotton Selector

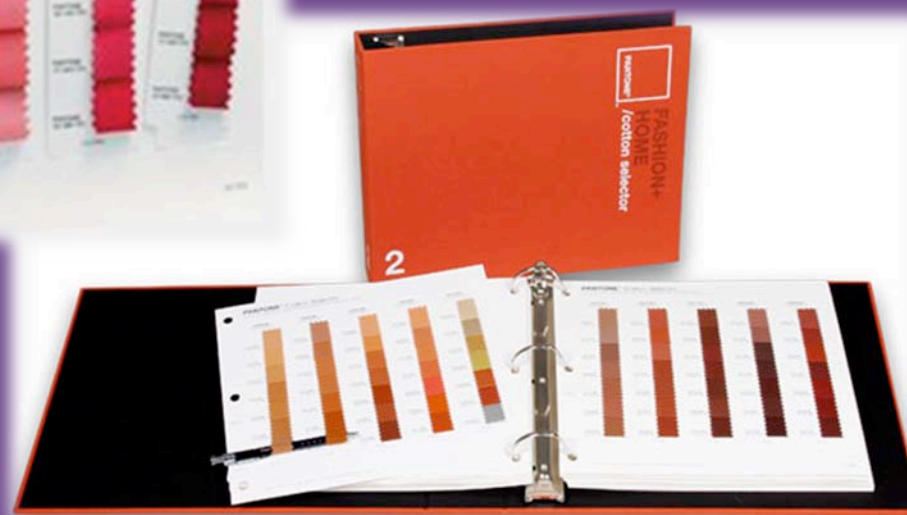
(TCX-Colors)



Arrangé chromatiquement en famille de couleurs, cette série de deux livrets contient la totalité des 1925 couleurs, subdivisées en groupes de sept couleurs montées en style de cascade sur des bandes amovibles individuelles. Chaque coupon de coton à deux plis figurant sur la bande mesure 2,0 x 2,2 cm.

Prix : 1.500€

Code: FFC 102



Cotton Swatch Set

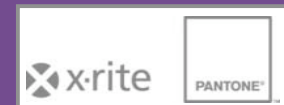
(TCX-Colors)



L'outil de création ultime. Classé chromatiquement par famille de couleur, ce coffret portable idéal contient des échantillons de coton détachables 2,5 x 10 cm des 1 925 couleurs PANTONE. Organisés par groupes de 35 sur des anneaux et présentés en deux plateaux amovibles pour une plus grande facilité d'utilisation, les concepteurs peuvent se servir des 5 anneaux supplémentaires fournis pour comparer et combiner les échantillons et créer ainsi leurs propres palettes de couleurs individuelles.

Prix : 2.999€

Code: FFC 106



Cotton Swatch File

(TCX-Colors)



Outil de design incontournable. Classé chromatiquement par famille de couleur ce pack de luxe quatre volumes contient des échantillons de coton détachables de 5 x 5 cm des 1 925 couleurs PANTONE. Il permet aux designers de créer des palettes de couleurs solides puis de les mélanger et de les associer pour créer des combinaisons de teinture de fils ou d'accessoires. Garantit un contrôle qualité conservant une trace de toutes les couleurs utilisées pour la production.

Prix : 3.799€

Code: FFC 103



Swatch Card

(SWCDX – Smart Card)



Visual Color Standard, est la seule référence de teinture. Disponible dans 102 pays à travers le monde



SMART SWATCH Card

(Depuis
2007)

S

SENSIBLE = compatibles, couleur reproductible. Toutes les couleurs ont été reformulés pour une reproduction commerciale optimale. Toutes les couleurs sont constantes à 21°C et 50% d'humidité relative.

M

MANAGEABLE = Constance optimale des couleurs, c'est à dire la constance d'une couleur lorsque les conditions lumineuses changent. 1ère source de lumière D65, 2ème CWL (similaire à TL 84).

A

ACCESSIBLE = PANTONE SMART Cards disponibles dans 102 pays.

R

RELEVANT = Couleurs sélectionnées pour le marché Mode + Maison

T

TOUGH = Couleur durables pour minimiser la déperdition de coloris (lavage, nettoyage à sec...)



Produits papier (TPX-Colors)

TPX ce n'est pas simplement de l'encre sur le papier. Il s'agit d'une laque de nitrocellulose appliquée au papier, beaucoup plus opaque que de l'encre et qui est utilisé par de nombreuses entreprises pour la spécification de couleur.



Color Guide

(TPX-Colors)



Idéal pour l'achat d'échantillons, réunions de clients ou de fournisseurs et révision sur site. Classé par familles de couleur, cet éventail de couleurs sur papier, comportant plus de 1900 couleurs a été conçu pour un usage portable. Chaque couleur a une référence numérique et un nom de couleur inspirant.

Prix : 165€

Code: FGP 100

Color Specifier

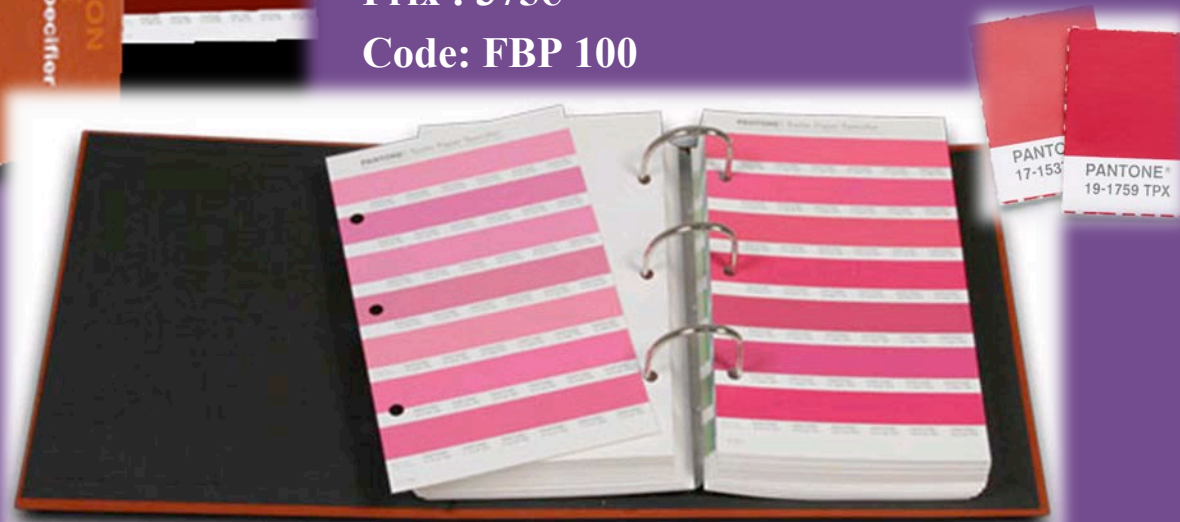
(TPX-Colors)



Idéal pour le développement de produits. Plus de 1900 couleurs regroupées de manière chromatique par familles de couleur dans un seul volume. Nouveau format plus grand pour une meilleure visualisation assurant une évaluation et une communication optimales. Chaque couleur possède six pastilles de papier perforées aisément détachables.

Prix : 375€

Code: FBP 100



TPX - TCX

Il ya deux suffixes dans le nouveau système Fashion + Home (ancien suffixe TP-suffix):

TPX signifie **T**extile Color on **P**aper

TCX signifie **T**extile Color on **C**otton

Exemple: **17-16 64** **TPX**



Differences entre papier et Coton



TPX CMYK-Valeur : 15, 80, 76, 4

TCX CMYK-Valeur : 16, 81, 81, 4

Produits numériques

(TPX-Colors + TCX-Colors)



Digital Color Library (TPX+ TCX- Colors)



La bibliothèque numérique de couleur PANTONE FASHION + HOME vous permet d'intégrer les valeurs de couleur PANTONE FASHION + HOME de nos nuanciers au format papier et de nos nouveaux échantillons coton dans des programmes logiciels de design tels que Adobe Photoshop, Adobe Illustrator, Adobe InDesign, CorelDRAW, Corel DESIGNER, Quark XPress et Macromedia Freehand. Avec ses valeurs sRGB optimisées, la bibliothèque numérique de couleurs PANTONE FASHION + HOME offre la meilleure qualité possible d'affichage des couleurs sur moniteur possible des couleurs PANTONE FASHION + HOME, évitant ainsi à l'utilisateur de devoir les ajuster pour les visualiser correctement à l'intérieur de designs et d'illustrations.

Prix : 50€

Code: FSX 101



ColorMunki

Fonctions du ColorMunki:

- Calibration
- Profilage
- Color Picker
- Extraction des couleurs
- Référence des couleurs



Application iPhone



Cabines de lumière



+ Les cabines de lumières permettent de détecter et de corriger les divergences de couleur dans les différentes sources de lumière.

C'est l'assurance de l'harmonie des couleurs tout au long de la chaîne d'approvisionnement mondiale.





PANTONE®

™

**Services globaux
de réduction des
coûts.**

Réduction de coûts... pour les RECETTES des 1.925 couleurs

- + www.matchpantonecolors.com
- + A l'achat d'un produit PANTONE,
vous recevez sa recette sur coton,
nylon & polyester gratuitement grâce
au site web de Clariant



Exactly your chemistry.



© Image copyright Clariant

www.matchpantonecolors.com

Recettes Clariant

Color Formulations - Microsoft Internet Explorer provided by Clariant Corporation

Address: <https://www.standardformulations.com/services/pantone/stdforms.nsf>

Clariant Color Formulations Match Pantone® Colors.com

Color Name: Alpine Green

Pantone TCX Color Number:

Fiber Type:

Dyeing Type:

display results as PDF

search

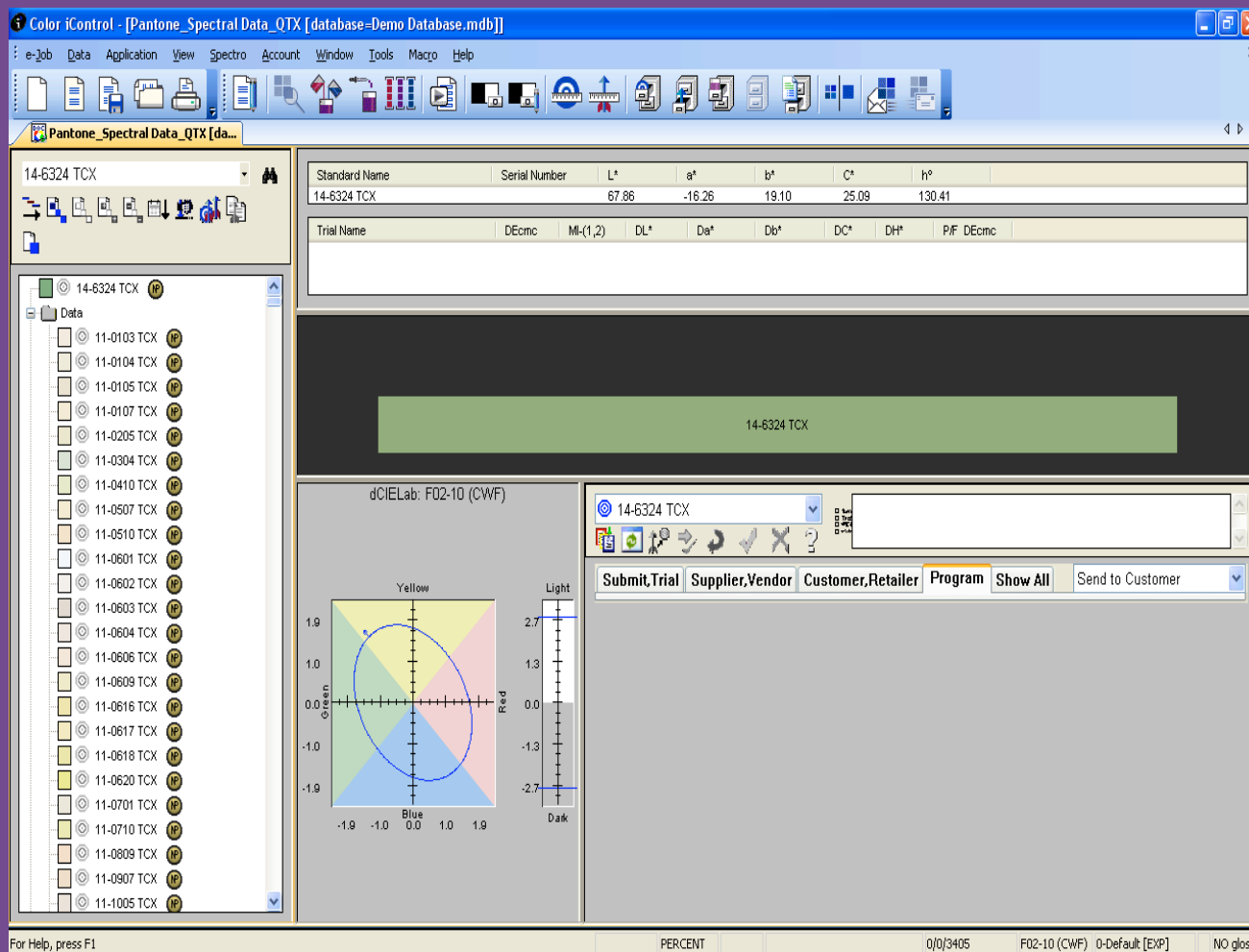
Found 2 matching records.

Pantone TCX Color Number	Color Name	Fiber Type	Dye Names and Concentrations	Predicted Color Differences
18-5322 TCX	Alpine Green	Bleached Cotton Knit	Drimaren Yellow CL3G 29.71 Drimaren Blue HFRL 17.3 Drimaren Turquoise CLB 38.95 in g/L	DE CMC D65/CWF/inca 0.0/0.1/0.2
18-5322 TCX	Alpine Green	Cotton	Drimaren Yellow HF-3GL 1.1044 Drimaren Blue HF-RL 1.0358 Drimaren Turquoise CL-B 1.4237 in % owf	

+ 1.700 clients enregistrés à travers le monde utilisent déjà ce site web en tant que service gratuit.



Logiciel Color I Match (X-Rite) Formulation



2.000 clients dans le monde utilisent déjà le logiciel de formulation COLOR I MATCH, qui permet à tous les utilisateurs PANTONE de négocier des meilleurs prix d'achat, parce que la procédure de teinture est beaucoup plus efficace



Coût de développement d'une COULEUR

- 1 bain coûte 50 USD
- jusque 5-10 bains pour les couleurs difficiles (soit **500 USD** par couleur standard)
- Avec les recettes Clariant seulement 1-2 bains (soit **100 USD** par couleur standard)



Taux d'Acceptation Laboratoire

Classification PANTONE® sans recettes

1er Lab Dip validation
30%

Classification PANTONE® avec recettes

1er Lab Dip validation
80%



Réduction des coûts à...

l'International

Communication de la couleur

+ 72 partenaires Pantone distributeurs dans le monde

+ Livraison de tous les produits en 3-5 jours



Réduction des coûts grâce. au site internet de Pantone

+ Informations sur la homepage
COLOR-MANAGEMENT®

Service Pantone

Accès pour les départements achats,
les ateliers de teintures....



a SMART new system

SENSIBLE

Consistent, reproducible color

MANAGEABLE

Optimized color constancy

ACCESSIBLE

Readily available swatches
using globally available dyes

RELEVANT

Colors selected from the fashion
and home marketplace

TOUGH

Durable colors formulated
to maximize colorfastness



log in to begin the ordering process we'll help you to make SMART choices

Please log in to initiate the ordering process. Your login information will take you to the appropriate page from which you can order the colors you need by brand and season. If you do not yet have a user name and password, [please click here to register](#).

For spectral data, please click [here](#).

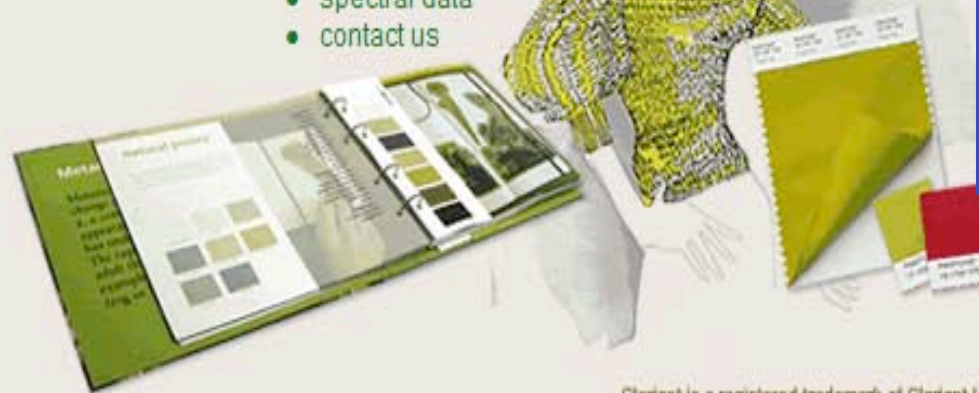
E-mail

password

remember me

log in

- register
- get password
- spectral data
- contact us



Clariant is a registered trademark of Clariant Ltd.



The color of ideas.™

a SMART
partnership with
Clariant

Tous vos vendeurs /
fournisseurs / acheteurs
dans le monde, à qui
vous permettez d'avoir
accès, ont un mot de
passe spécial pour se
connecter!

design tools

cotton planner
cotton swatch files

FAQ resources

SMART Color System FAQs
Ask PANTONE knowledgebase

view affiliate report

order history

select brand

additional access

**select the colors you require
you're now ready to make SMART choices**

The complete seasonal palette for the selected brand and season is shown on this page. Please indicate the quantities for the colors you wish to purchase in the "quantity" field. Vendors may be required to order a minimum number of swatches as required by the brand. Once all required colors have been selected, click on the "Order" button to view the colors in your cart. At that time you will be able to select additional palettes and add more items as needed.

Selected Brand:



The color of ideas.™



Vous pouvez répartir vos palettes de couleurs saisonnières divisée par marques ou départements.

design tools

cotton planner
cotton swatch files

FAQ resources

SMART Color System FAQs
Ask PANTONE knowledgebase

view affiliate report

order history

select brand

additional access

select the colors you require
you're now ready to make SMART choices

The complete seasonal palette for the selected brand and season is shown on this page. Please indicate the quantities for the colors you wish to purchase in the "quantity" field. Vendors may be required to order a minimum number of swatches as required by the brand. Once all required colors have been selected, click on the "Order" button to view the colors in your cart. At that time you will be able to select additional palettes and add more items as needed.

Selected Brand:

Forum Sportswear

Selected Season:

-- select a season



The color of ideas.™



Toutes les palettes de couleurs sont séparées par saisons ou collections par mois. Il est également possible d'avoir plusieurs palettes de couleurs de collections en parallèle disponibles sur le site.

PURCHASE SWATCHES

SMART color swatch and PANTONE® Color



	PANTONE® 11-0601 TCX Bright White
	PANTONE® 12-0311 TCX Asparagus Green
	PANTONE® 12-0643 TCX Blazing Yellow
	PANTONE® 12-2906 TCX Barely Pink
	PANTONE® 13-0324 TCX Lettuce Green
	PANTONE® 13-4411 TCX Crystal Blue
	PANTONE® 18-1555 TCX Molten Lava
	PANTONE® 18-1663 TCX Chinese Red
	PANTONE® 19-1621 TCX Catawba Grape
	PANTONE® 19-1625 TCX Decadent Chocolate
	PANTONE® 19-4030 TCX True Navy

price	quantity	spectral data
Prices are depending of the woldwide used quantity per year.	minimum quantity: 1	<input type="checkbox"/> Included
	<input type="checkbox"/> Included	<input type="checkbox"/> Included
	<input type="checkbox"/> Included	<input type="checkbox"/> Included
	<input type="checkbox"/> Included	<input type="checkbox"/> Included
	<input type="checkbox"/> Included	<input type="checkbox"/> Included
	<input type="checkbox"/> Included	<input type="checkbox"/> Included
minimum quantity: 1	<input type="checkbox"/> Included	<input type="checkbox"/> Included
	<input type="checkbox"/> Included	<input type="checkbox"/> Included
	<input type="checkbox"/> Included	<input type="checkbox"/> Included
	<input type="checkbox"/> Included	<input type="checkbox"/> Included
	<input type="checkbox"/> Included	<input type="checkbox"/> Included

Ceci est un exemple d'une palette de couleurs saisonnières. Le fournisseur / vendeur / usine de teinture peut sélectionner son besoin de couleur et commander en quantité nécessaire de Swatch Cards ainsi que les spectres de données. La réalisation de la commande sera faite soit par les partenaires de distribution locale ou par l'entrepôt européen.

ORDERselected swatches

ORDERentire palette

PURCHASE

SMART color swatch ar



- PANTONE © 11-0601 TCX Bright White
- PANTONE © 12-0311 TCX Asparagus Green
- PANTONE © 12-0643 TCX Blazing Yellow
- PANTONE © 12-2906 TCX Barely Pink
- PANTONE © 13-0324 TCX Lettuce Green
- PANTONE © 13-4411 TCX Crystal Blue
- PANTONE © 13-6108 TCX
- PANTONE © 18-1555 TCX Molten Lava
- PANTONE © 18-1663 TCX Chinese Red
- PANTONE © 19-1621 TCX Catawba Grape
- PANTONE © 19-1625 TCX Decadent Chocolate
- PANTONE © 19-4030 TCX True Navy

Quelques exemple de clients qui utilisent ce service :

minimum quantity: 1

- H&M Sweden
- Walmart USA
- Mexx NL
- Mothercare UK
- Fat Face UK
- Turner Bianca UK
- Shop Direct UK
- Tesco UK
- Kohl's USA
- J.C: Penny USA
- Victoria Secret USA

ORDER selected sw

ORDER entire palette

Réduction des coûts... Par croisements des références



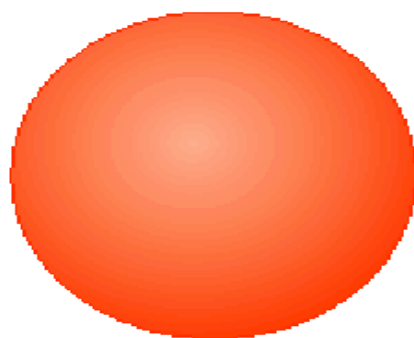
Coton

Plastique

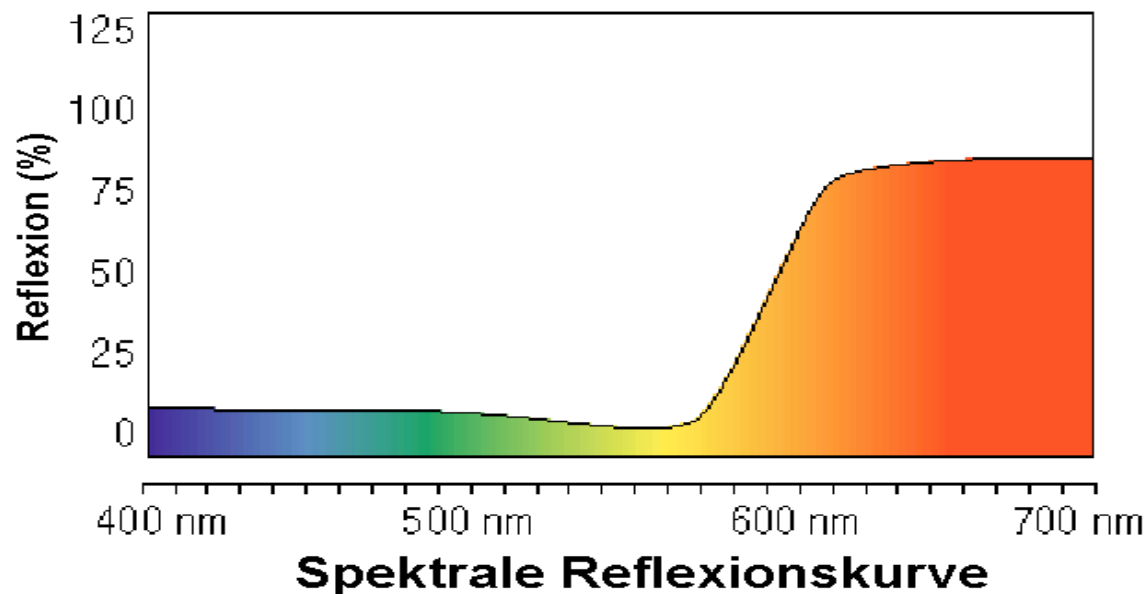
Papier

Réduction des coûts par les... données Spectrales

Les données spectrales des 1.925 couleurs sont disponibles sur le Webshop ou pour une licence annuelle.



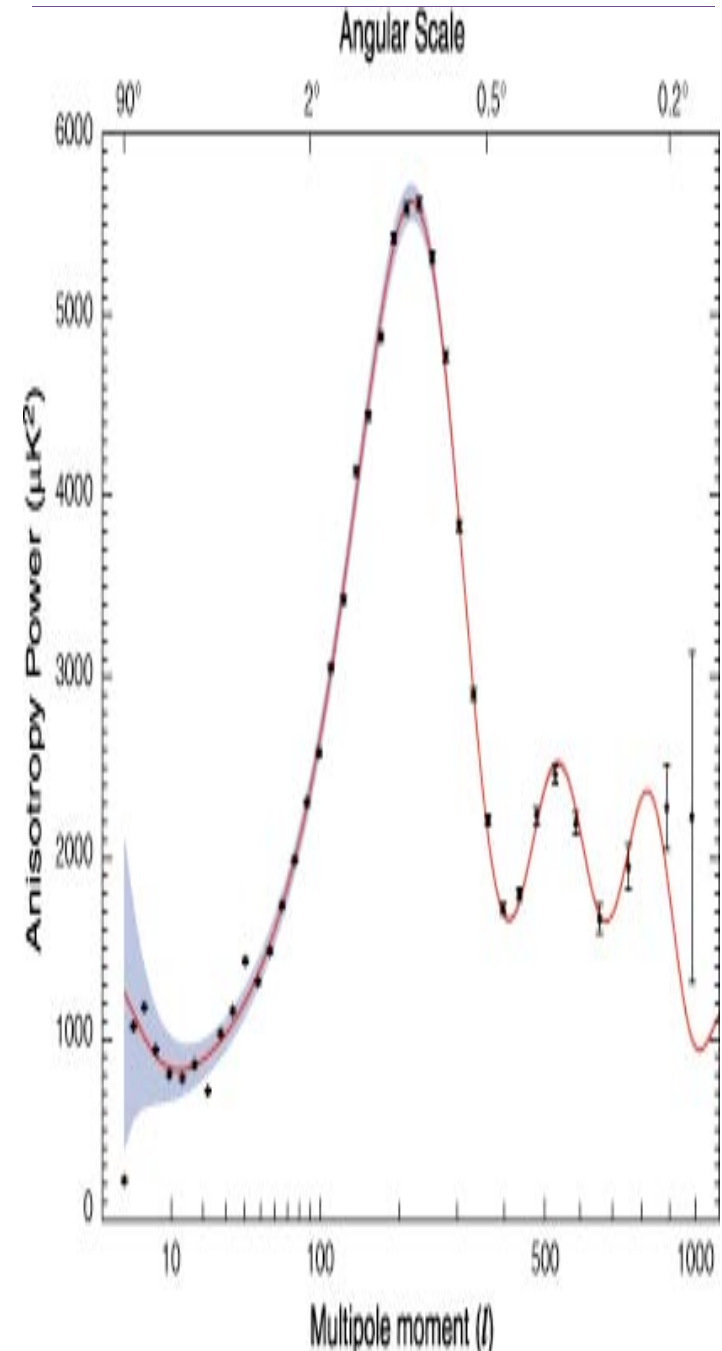
Rotes Objekt



Definition des données spectrales

Les données spectrales sont les couleurs exprimées par une série de nombres. Les formats les plus populaires sont QTX (Datacolor) et CXF (X-Rite)

La couleur est mesurée à partir d'angles différents. La lumière est réfléchie de différentes manières (voir croquis)



Approcs des données spectrales

- Les données spectrales par exemple à comparer un lab dip avec l'échantillon.
- La différence des deux valeurs est exprimée en une valeur ΔE .
Les professionnels peuvent voir une différence de lecture à 0.3 selon les couleurs. Le consommateur lambda ne verra pas ces différences.
- Il n'y a pas de moyenne ΔE , seulement la classification de 0.01 à 0.5 pour toutes les couleurs Pantone



Contexte technique des données spectrales PANTONE®

- Toutes les données F+H sont lues avec le X-Rite CE7000A i

Pour les clients qui utilisent des paramètres d'humidité supérieure ou des calibrations UV, Pantone propose des données spectrales selon les paramètres suivants :

- 50% humidité relative et calibré UV
- 65% humidité relative et UV exclu
- 65% humidité relative et calibré UV



Seminaire pour Vendeurs

- + Transparence des coûts pour les processus de teinture
- + Réduction des coûts grâce à l'aide Pantone - Clariant
- + Gain de temps pour le process teinture



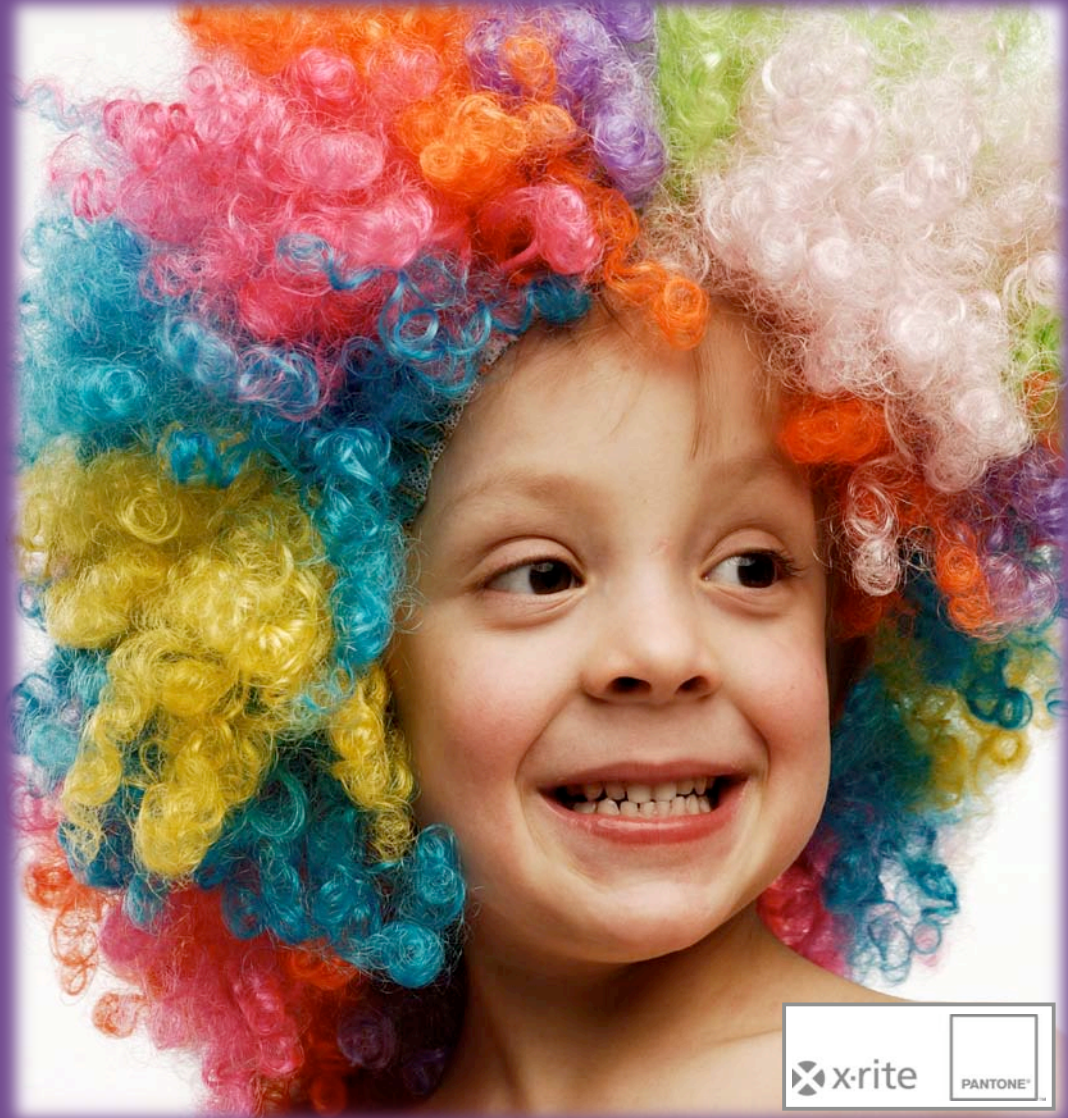
Cartes de couleur

+ Nous vous offrons des puces de coton de différentes tailles à mettre sur les bagues ou avec un adhésif.



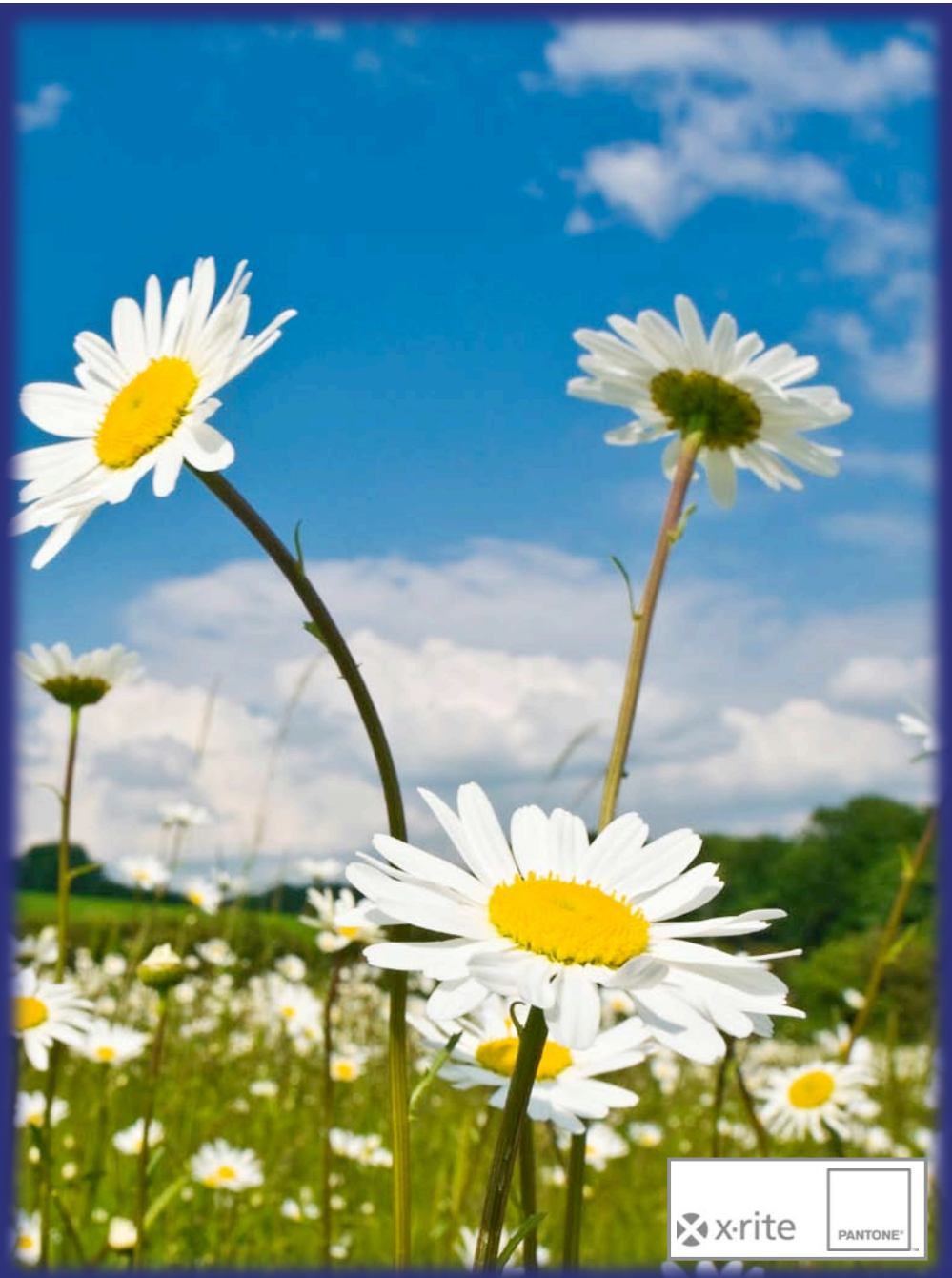
Personnalisez les couleurs

+ Développement de couleurs personnalisées type PANTONE Swatch Carte, y compris la recette et données spectrales .



Protéger la Nature !

- + Les nouvelles technologies ont des taux de fixation du colorant élevés, signifiant moins de colorant relâché dans l'environnement
- + Les cycles de teintures sont plus courts, signifiant moins d'eau et moins d'énergie utilisée.
- + La plupart des couleurs F+H ont des formulations correspondant aux normes GOTS (Global Organic Textile Standard) et sont aptes à la production de coton organique (Liste à venir)





SoftBank 830SH
 メタリックパールの新色
NEW PANTONE
 より軽やかに、より美しく
 プレミアムモバイルASV機
 ワンタッチですばやくお電話
 国語/英和/和英辞書
 文字が打ちやすい
 アークリッジキー
 3G
 パソコン
 PC
 メール
 世界対
 ケータ
 S! FeliCa
 2.0メガ
 ビットレ
 AP/MP3
 micro
 SDHC

NEW PANTONE

SoftBank 830SH

	新機	機種変更
初回料金	0円	0円
月額	-1,280円	-1,580円
初回料金	-30,720円	-37,920円
分割支払金	1,280円	1,580円
現金一括お支払い	30,720円	37,920円

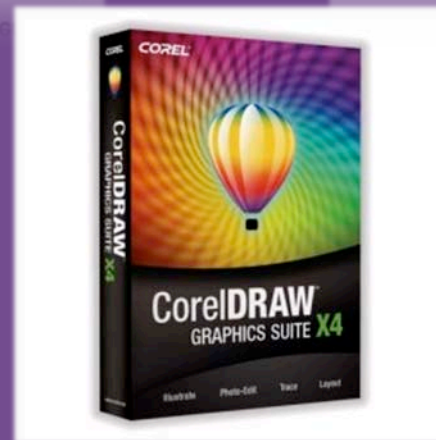
※サービスオプション別

**Réseau mondial
 et
 Partenaires**



Partenaires

Editeurs de logiciels



Partenaire logiciel recommandé...

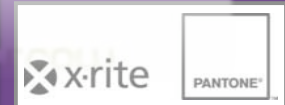
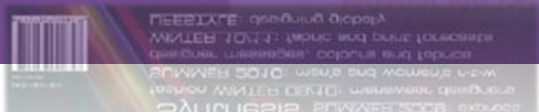


Lectra



Tout le monde parle “PANTONE®” !

Toutes les entreprises qui font les tendances générales leurs couleurs avec PANTONE® !



Les salons professionnels communiquent sous couleurs PANTONE®

munich fabric start
pre collections®

ambiente

Internationale Frankfurter Messe

8.-12.2.2008



heimtextil

CPM
COLLECTION

MOSCOW

WO2COM

P
I

PITTI
IMMAGINE
FILATI

T
I
S
S
U
E
WORLD

**PRÊT À
PORTE
PARIS**
*The heart
of fashion*

**LONDON
FASHION
WEEK**

x-rite

PANTONE®

PANTONE®

Merci !TM



